



РАСШИРЕННЫЕ НАСТРОЙКИ

Для входа нажмите и удерживайте кнопку  и нажмите .

Кнопка	Символ	Установка	▲ или ▼
   	1	ADJ Калибровка температуры	Коррекция измеряемой температуры
	2	SEN Выбор датчика	Датчик пола Датчик воздуха Оба датчика
	3	LIT Ограничение температуры пола	5-60
	4	DIF Шаг регулирования температуры	0,5
	5	LTP Режим антизамерзания при выключенном терморегуляторе	Функция включена Функция отключена
	6	PRG Недельный режим (будни/выходные)	Режим 5/2 Режим 6/1 Режим 7
	7	RLE Режим работы на повышение/понижение температуры	Режим 0 Режим 2 Режим 1
	8	DLY Опциональный режим (задержка включения)	0-5
	9	HIT Установка максимальной температуры	Ограничение максимальной температуры на дисплее
	10	AFAG Возврат к заводским установкам	Нажмите и удерживайте ▲ в течении 8 сек, после этого нажмите кнопку 

Ошибка датчика:

E0: Внутренний датчик не подключен или поврежден;

E1: Внешний датчик не подключен или поврежден.

Если на экране имеется одна из этих надписей, терморегулятор не рекомендуется эксплуатировать до устранения неисправности.

РЕЖИМЫ РАБОТЫ:

1. Ручной режим.

Все программные установки не действуют. Терморегулятор постоянно поддерживает заданную Вами температуру;

2. Программируемый режим.

Сутки разделяются на 6 периодов. Терморегулятор работает автоматически по заданным температуре и времени;

3. «Комфортный» режим.

Температура может быть временно изменена для текущего периода суток. При наступлении следующего периода терморегулятор самостоятельно вернется из комфортного режима в программируемый.

Внимание! Переход из ручного в программируемый режим и обратно осуществляется нажатием кнопки "меню".

УСЛОВИЯ ГАРАНТИИ:

1. Терморегулятор должен быть установлен профессионалами согласно инструкции;

2. Перед установкой убедитесь, что источник питания имеет напряжение 220 В;

3. Не устанавливайте терморегулятор возле источников повышенной температуры или в помещениях с повышенной влажностью;

4. Сечение провода подключения должно соответствовать подключаемой нагрузке;

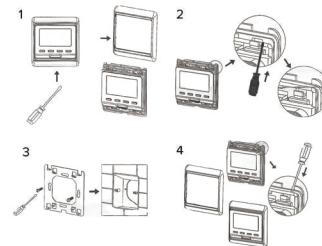
5. Если терморегулятор ведет себя неадекватно или не реагирует на команды, попробуйте отключить питание и включить его снова;

6. Гарантия не распространяется на повреждения, возникшие по причине неправильной проводной связи;

УСТАНОВКА И ПОДКЛЮЧЕНИЕ

Данный терморегулятор монтируется на стену в монтажную коробку 68 мм.

- С помощью отвертки снимите внешнюю рамку и лицевую панель.
- С помощью отвертки снимите заднюю крепежную пластину.
- С помощью винтов закрепите крепежную пластину в монтажной коробке d=68 мм.
- После подключения терморегулятора к проводам закрепите прибор на крепежной пластине и оденьте лицевую панель и рамку.



1 и 2 – сеть 220В (с соблюдением полярности ноль/фаза);

3 и 4 – подключение нагревательного элемента;

5 и 6 – подключение датчика пола

Внимание! Терморегулятор рассчитан на мощность 3,2 кВт.

Благодарим за покупку!

(044) 360-11-88 Факс: (044) 502-03-56

office@heatplus.ua heatplus.ua

HEAT PLUS ОТОПИТЕЛЬНЫЕ СИСТЕМЫ **M9.716**

КОМНАТНЫЙ ТЕРМОРЕГУЛЯТОР

программируемый



Руководство пользователя

ВСТУПЛЕНИЕ

Уважаемый клиент, благодарим Вас за покупку нашего терморегулятора, который обеспечит Вам долгие годы надёжной службы. Пожалуйста, ознакомьтесь с инструкцией по установке и эксплуатации терморегулятора. Если у Вас возникли вопросы и требуется помощь специалиста, Вы всегда можете связаться с нами по телефону технической поддержки (044) 360-11-88.

КОМПЛЕКТАЦИЯ

- Терморегулятор — 1 шт.
- Винт — 2 шт.
- Руководство пользователя - 1 шт.
- Гарантия на терморегуляторы M9.716 составляет 24 месяца со дня продажи.
- Датчик температуры — 1 шт.

О ТЕРМОРЕГУЛЯТОРЕ

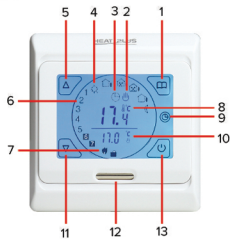
Терморегулятор M9.716 предназначен для управления электрическим теплым полом.

Функция недельного программирования дает возможность разделить сутки на 6 периодов и автоматически поддерживать различную температуру в каждом периоде.

Также вы можете выбрать ручной или «комфортный» режим.

ОБОЗНАЧЕНИЯ НА ДИСПЛЕЕ

1. Меню.
2. Ручной режим.
3. Программируемый режим.
4. Индикатор периода.
5. Кнопка регулировки.
6. День недели.
7. Индикатор нагрева.
8. Фактическая температурв.
9. Часы.
10. Заданная температура / время.
11. Кнопка регулировки.
12. Датчик температуры воздуха.



13. Кнопка включения / выключения.

ТЕХНИЧЕСКИЕ ХАРАКТЕРИСТИКИ

- Встроенный датчик температуры (воздуха): NTC 10 кОм;
- Внешний датчик температуры (пола): NTC 10 кОм, 2,5м;
- Температура эксплуатации: от 0 до +50 °С;
- Материал корпуса: негорючий пластполимер;
- Потребляемая мощность: 2 Вт.
- Диапазон температур: 5-90 °С;
- Предельные ограничения: 4-99 °С;
- Точность показаний темп-ры: 0,5 °С;
- Размеры: 86*90*43 мм.
- Рабочее напряжение: 220 В;
- Защита корпуса: IP20;

УПРАВЛЕНИЕ

1. Включение / выключение. Нажмите для включения / выключения терморегулятора.
2. Меню. Нажимайте кнопку для ручного или программируемого режима.
3. Изменение значений. Нажимайте кнопки для увеличения или уменьшения устанавливаемых значений.
4. Блокировка клавиатуры. Нажмите одновременно кнопки и удерживайте 5 сек. Для вкл/откл функции блокировки (появление символа означает, что функция активирована; исчезновение символа — функция деактивирована).

5. Часы. Нажимайте кнопку для установки времени и дня недели. Удерживайте 5 сек., пока не начнут мигать часы, используйте для выбора минут, нажмите , чтобы зафиксировать минуту, после этого начнет мигать индикация часа. Используйте для выбора часа, нажмите , чтобы зафиксировать час, после этого начнет мигать день. Используйте для выбора дня, нажмите , чтобы зафиксировать установки.

ПРОГРАММИРОВАНИЕ

Программирование 6 периодов времени и температуры.

Удерживайте кнопку нажатой в течение 5 секунд, чтобы начать программирование.

Кнопка	Событие	Символ	Время		Температура, °C	
 	Дни недели 1-5	1	06:00	Установка начала/конца периода	20	Установка температуры
		2	08:00		15	
		3	11:30		15	
		4	12:30		15	
		5	17:00		22	
	6	22:00	15			
Дни 6-7	1	08:00	22			
	2	23:00	15			

1. Заводская установка температуры для событий 3 и 4 такое же, как и для 2 и составляет 15°C. При необходимости поменяйте ее в соответствии со своими требованиями.
2. Символ «OFF» горит, когда заданная температура ниже окружающей. Терморегулятор отключает нагрев.